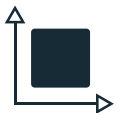


# BOLLE.



Verfügbarkeit  
**ab sofort**



BGF [qm]  
**676**



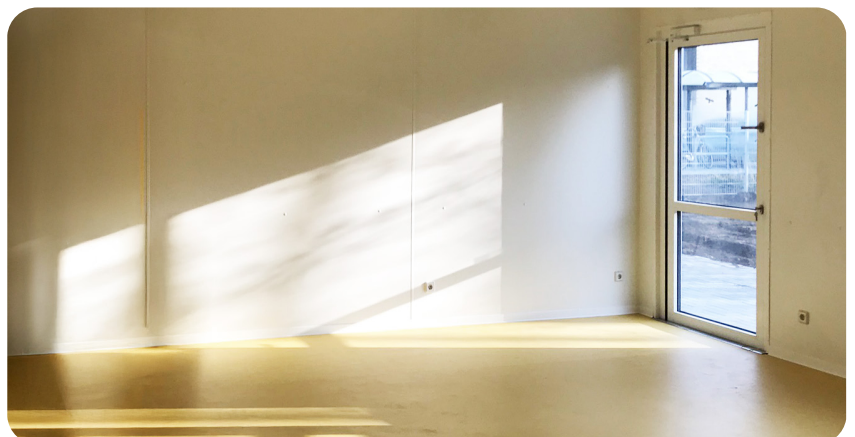
Zustand  
**sehr gut**



Anpassung  
**flexibel möglich**

## GEBRAUCHTE CONTAINER. 4-GRUPPEN-KITA

- Gruppen: 4 Gruppenräume mit Neben- und Ruheraum, für 2 Gruppen je 1 Sanitär-/Wickel-/ und Geräteraum
- Personal: Büro- und Pausenraum, WC und barrierefreies WC, Küche
- Außenverkleidung: Verzinktes Profilblech 0.55 mm stark - lackiert
- Isolierung für Aufstellung bis 60 Monate, 180/140/140 mm Mineralwolle
- Schlüsselfertige Gesamtbauleistung
- Akustik-Abhangdecke
- Bodenbelag Linoleum
- Aluminiumausgangstür



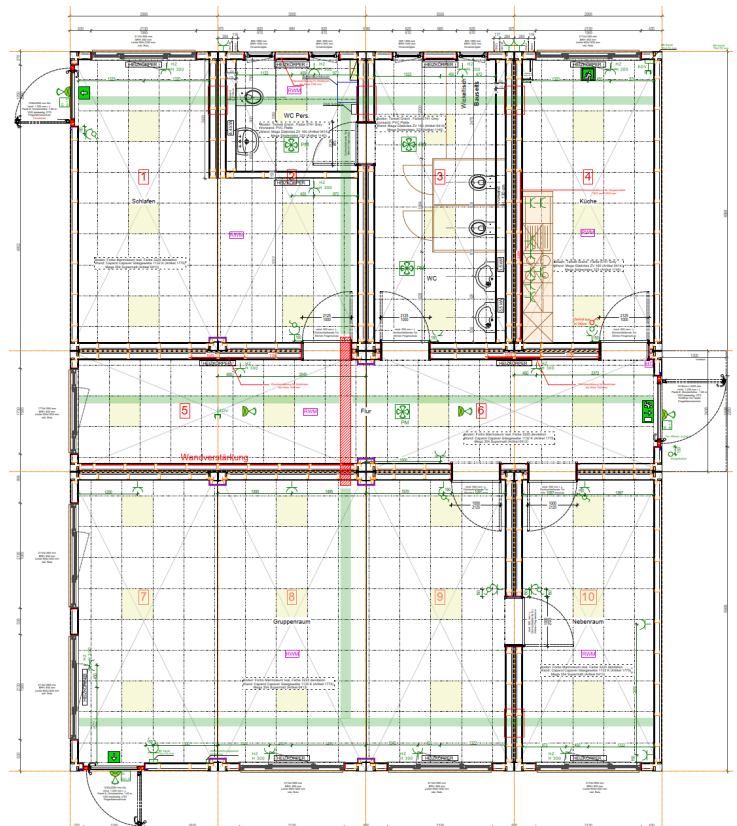
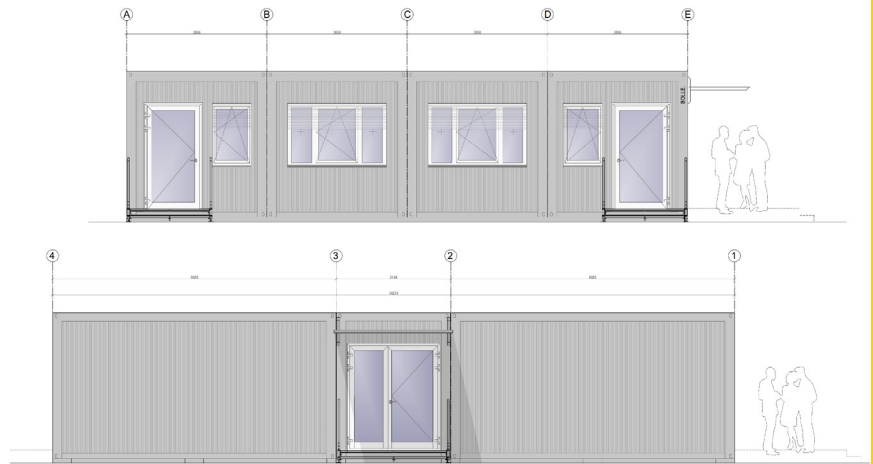
# ANGEBOTSUMFANG.

## UNSERE PLANUNG IM DETAIL

### Eingeschossiges Gebäude

- 8 Module 6058 x 2990 x 3110 mm
- 36 Module 6058 x 2438 x 3110 mm
- 2 Module 5990 x 2438 x 3110 mm
- 9 Module 4886 x 2438 x 3110 mm

- Abmessungen: ca. 57 m x 14,5 m
- Außenhöhe ca. 3,11 m
- Brutto-Grundfläche: ca. 676 m<sup>2</sup>



# ANGEBOTSUMFANG.

## UNSERE AUSFÜHRUNG IM DETAIL

### Elektroinstallationen

- Zentrale Elektroinstallation
- LED-Beleuchtung
- Niedertemperatur-Heizkörper
- Aussenbeleuchtung
- Fingerklemmschutz
- Küche







**Carmen Smit-Lobmeyer,**  
Vertrieb, Innendienst  
+49 2504 9316-0  
c.smit-lobmeyer@bolle.net

# **BOLLE.** IHR PARTNER FÜR RAUMLÖSUNGEN

Seit mehr als 115 Jahren steht BOLLE für Qualität und partnerschaftliche Zusammenarbeit. Als familiengeführtes Unternehmen aus dem Münsterland bieten wir maßgeschneiderte mobile Raumlösungen – von der eigenen Fertigung bis hin zu Transport und Montage, sei es zur Vermietung oder zum Verkauf.



**1.000 +**  
realisierte Projekte



**16.000 m²**  
Produktionsfläche



**7.000 +**  
Mietcontainer