

# BOLLE.



Verfügbarkeit  
**ab sofort**



BGF [qm]  
**391**



Zustand  
**sehr gut**



Anpassung  
**flexibel möglich**

## GEBRAUCHTE CONTAINER. 2-GRUPPEN-KITA

- 2 Gruppenräume + 2 Nebenräume , 1 Leitungsbüro,  
4 Ruheräume, 1 Küche, 1 Abstell-/HWR-Raum,  
1 Wickelraum, 2 kindgerechte Sanitärcontainer
- Außenverkleidung aus verzinktem Profiblech
- Isolierung für Aufstellung bis 60 Monate,  
180/140/140 mm Mineralwolle
- Innenverkleidung EI30, Akustik-Abhangdecke
- Bodenbelag Linoleum
- Aluminiumausgangstür
- Schlüsselfertige Gesamtbauleistung



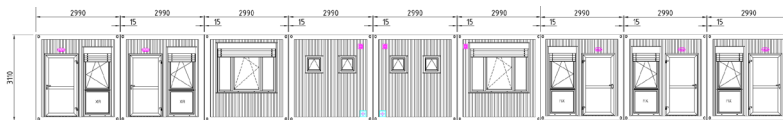
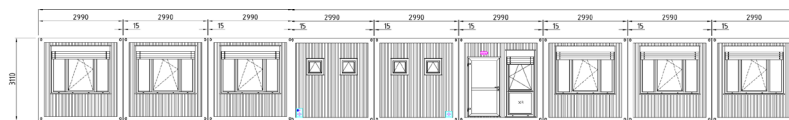
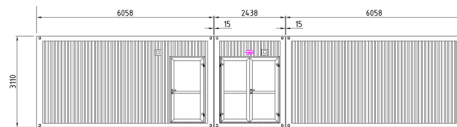
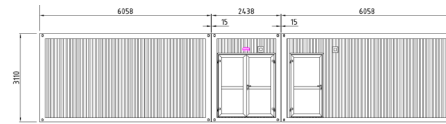
# ANGEBOTSUMFANG.

## UNSERE PLANUNG IM DETAIL

### Eingeschossiges Gebäude

- 18 Module 6058 x 2990 x 3110 mm
- 4 Modulen 5990 x 2438 x 3110 mm
- 1 Modul 2990 x 2438 x 3110 mm

- Abmessungen: ca. 27 m x 14,5 m
- Außenhöhe ca. 3,11 m
- Brutto-Grundfläche: ca. 391 m<sup>2</sup>



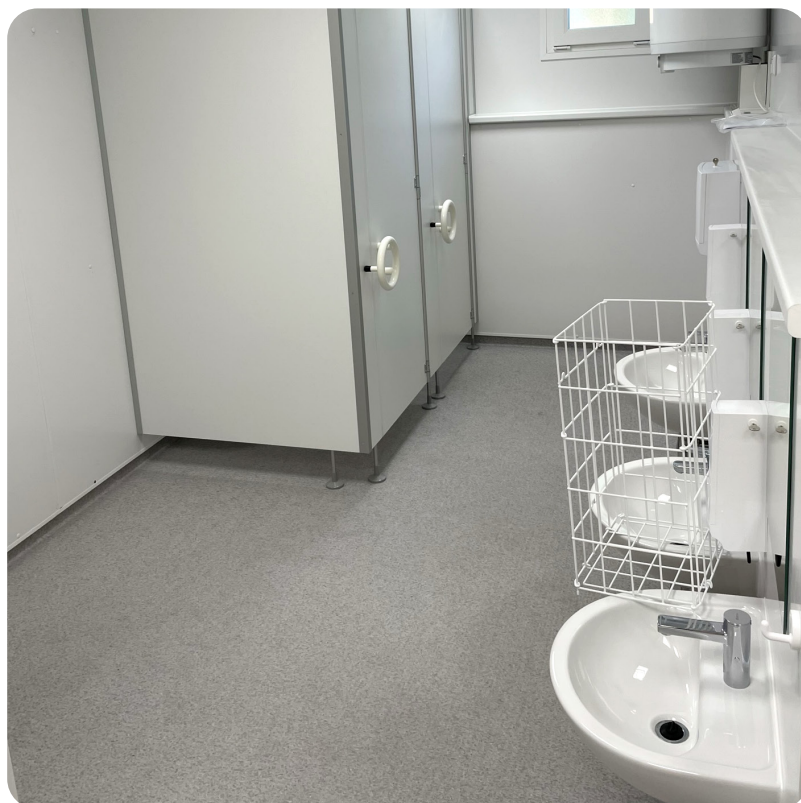


# ANGEBOTSUMFANG

## UNSERE AUSFÜHRUNG IM DETAIL

### Sanitäranlagen

- 2 St. Kinder-WC, Porzellan, Sitzhöhe 330 mm
- 2 St. Kinder-WC (unter 3 Jahren), Porzellan, Sitzhöhe 230 mm
- 6 St. Kinder-Waschbecken, Porzellan
- 1 St. gehängte WC, Porzellan, Handicap
- 1 St. Waschbecken, Porzellan, Handicap
- 2 St. wandhängende WC, Porzellan, Personal
- 2 St. Waschbecken, Porzellan, Personal
- Anschlüsse für bauseitige Waschmaschine u. Trockner



### Elektroinstallationen

- Zentrale Elektroinstallation
- LED-Beleuchtung
- Niedertemperatur-Heizkörper
- Sonnenschutzanlage für Fenster (Alluminium-Raffstore)
- Rettungswegbeleuchtung
- Außenbeleuchtung
- Fingerklemmschutz
- Küchenzeile





**Carmen Smit-Lobmeyer,**  
Vertrieb, Innendienst  
+49 2504 9316-0  
[c.smit-lobmeyer@bolle.net](mailto:c.smit-lobmeyer@bolle.net)

# **BOLLE.** IHR PARTNER FÜR RAUMLÖSUNGEN

Seit mehr als 115 Jahren steht BOLLE für Qualität und partnerschaftliche Zusammenarbeit. Als familiengeführtes Unternehmen aus dem Münsterland bieten wir maßgeschneiderte mobile Raumlösungen – von der eigenen Fertigung bis hin zu Transport und Montage, sei es zur Vermietung oder zum Verkauf.



**1.000 +**  
realisierte Projekte



**16.000 m²**  
Produktionsfläche



**7.000 +**  
Mietcontainer