

# MIETRÜCKLÄUFER

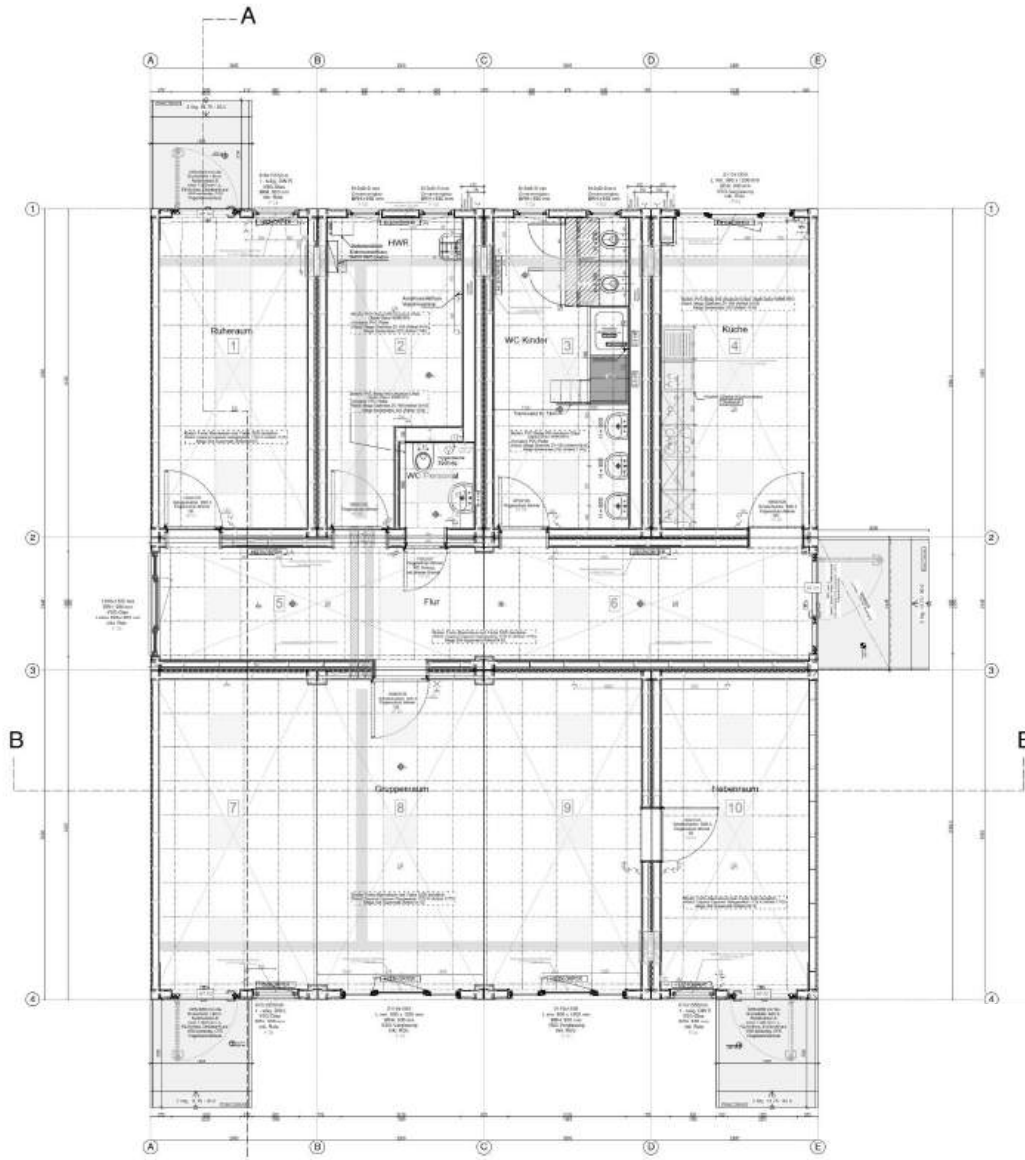
## Ein-Gruppen-KiTa

- 174 qm
- Neuwertiger Zustand
- Erweiterung der angebotenen Fläche möglich
- Bestandsanbindung möglich
- Ab sofort verfügbar







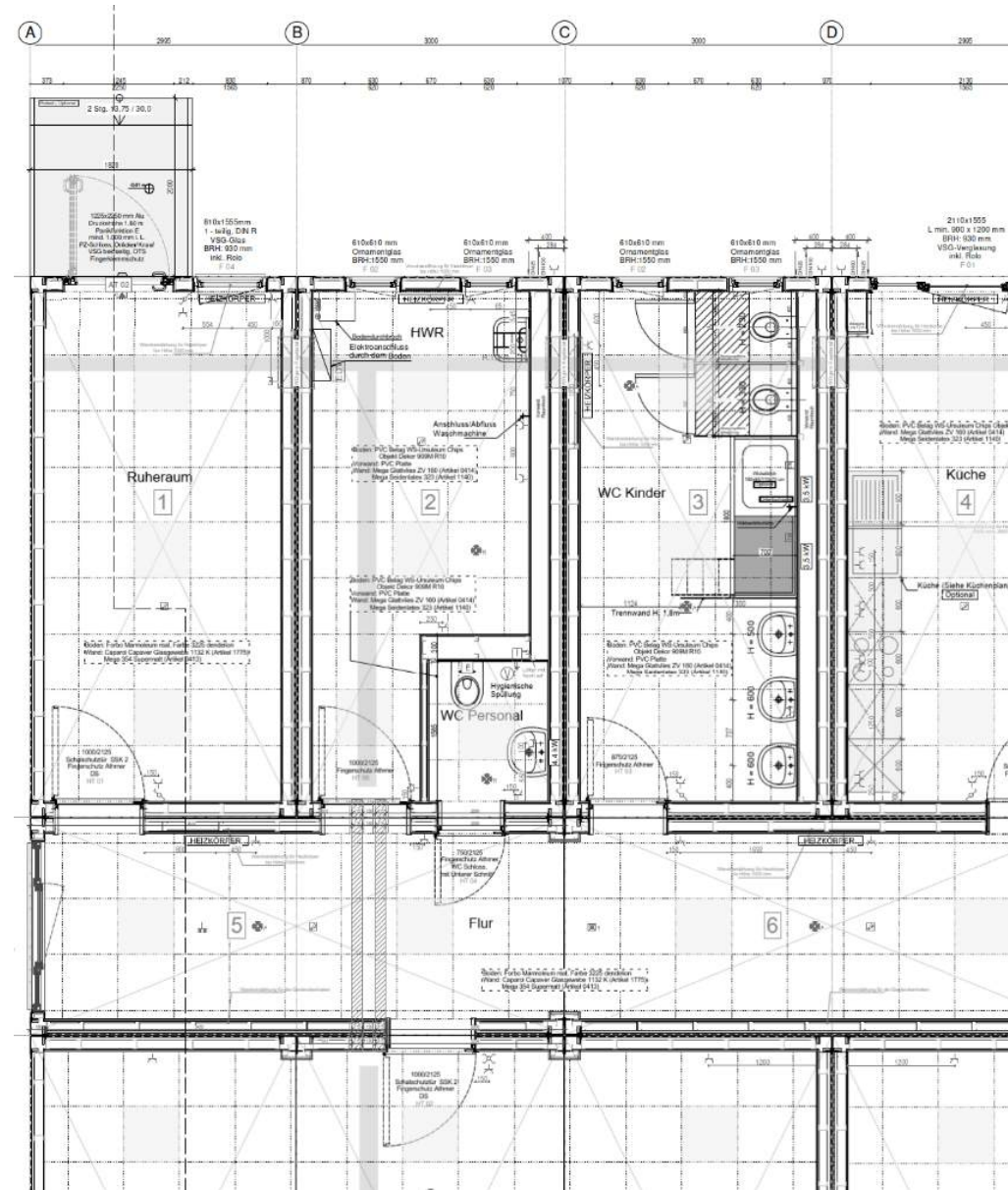


# Angebotsumfang

- Eingeschossiges Gebäude  
8 Module ca. 6058x2990x3110 mm  
2 Module ca. 6058x2438x3110 mm
- Gesamtabmessungen: 12 x 14.5 m
- Attikahöhe ca. 3.11 m
- Brutto-Grundfläche: 174 m<sup>2</sup>
- schlüsselfertige Gesamtbauleistung

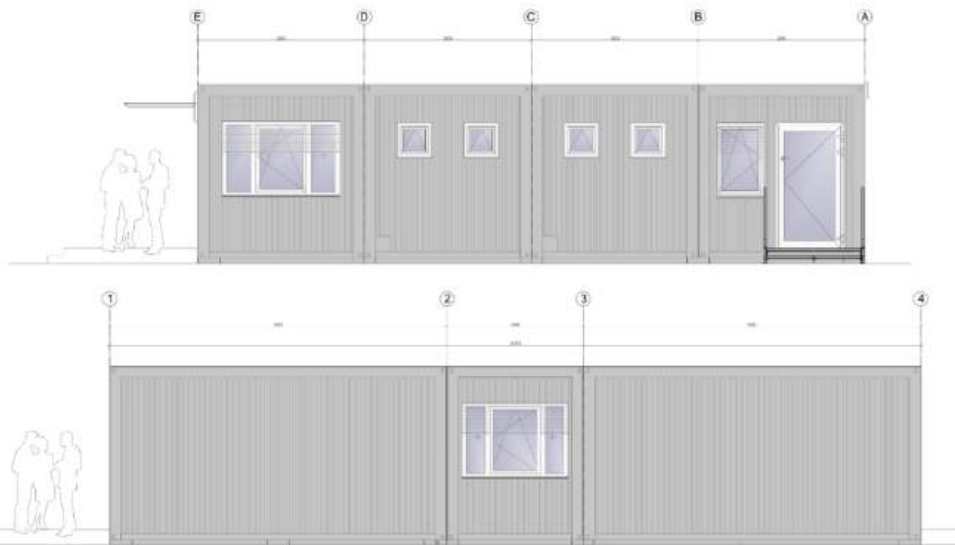
# Hauptmerkmale

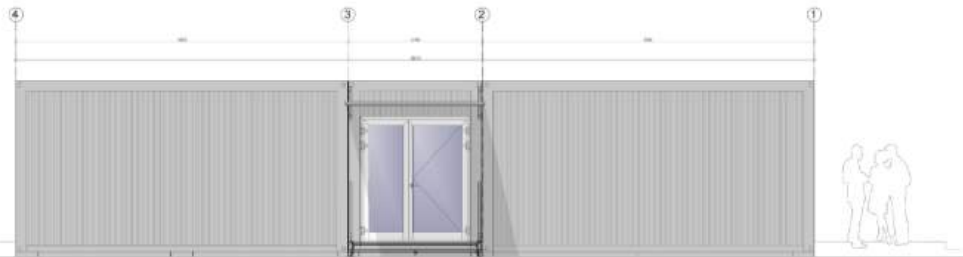
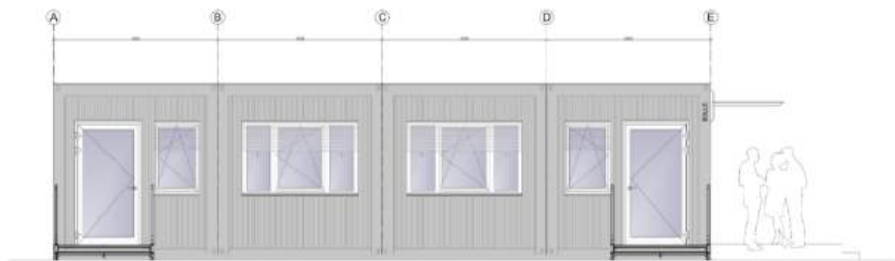
- Isolierung GEG für Aufstellung bis 60 Monate
- 1 Gruppenraum + Ruheraum
- Kinder-WC-Container mit Platz für Wickelkommode
- Vorbereitung für bauseitige Küchenzeile
- Technikcontainer mit Personal-WC
- Vordach



# Bauqualität

- Außenverkleidung aus verzinktem Profilblech
- Innenverkleidung Ei30 i->o
- Akustik-Abhangdecke
- Bodenbelag Linoleum, Sanitär PVC Tarkett
- Ausgangstüren als Aluminiumtür mit Glasausschnitt
- Fingerklemmschutz
- Kunststofffenster mit Rollläden





- Zentrale Elektroinstallation
- LED-Beleuchtung
- Niedrigtemperatur-Heizkörper
- Rettungswegbeleuchtung
- Außenbeleuchtung

# Ausführung

- Zweite Dachschale
- Zweite Dachschale
- Sockelblende
- Funkvernetzte Rauchwarnmelder
- Podeste
- Wickelkommode
- Küchenzeile









# Ansprechpartner

**Elmar Benter**

Vertriebsleiter (öffentliche Auftraggeber)

+49 (0) 2504 9316-114

[e.benter@bolle.net](mailto:e.benter@bolle.net)

Mehr über BOLLE: [bolle.net](http://bolle.net)

