

MIETRÜCKLÄUFER

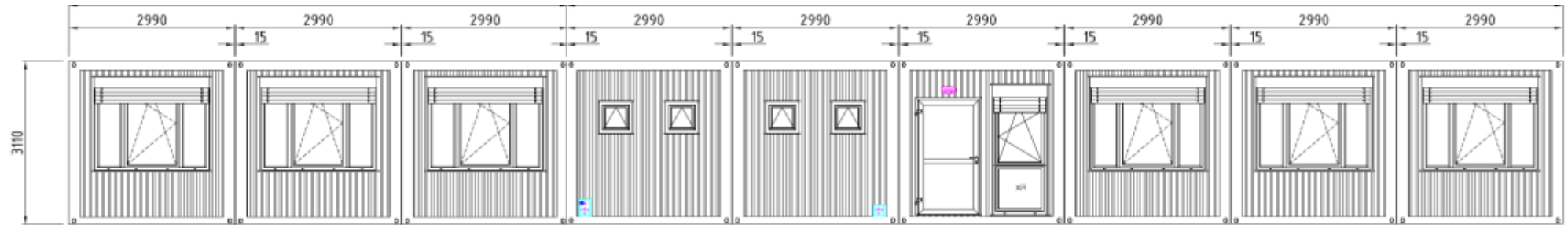
KiTa-Containeranlage (2.2)

- Zwei-Gruppen-KiTa
- 391 m²
- Flexible Anpassungen möglich
- Sehr guter Zustand
- Ab Ende Juli 2025 verfügbar

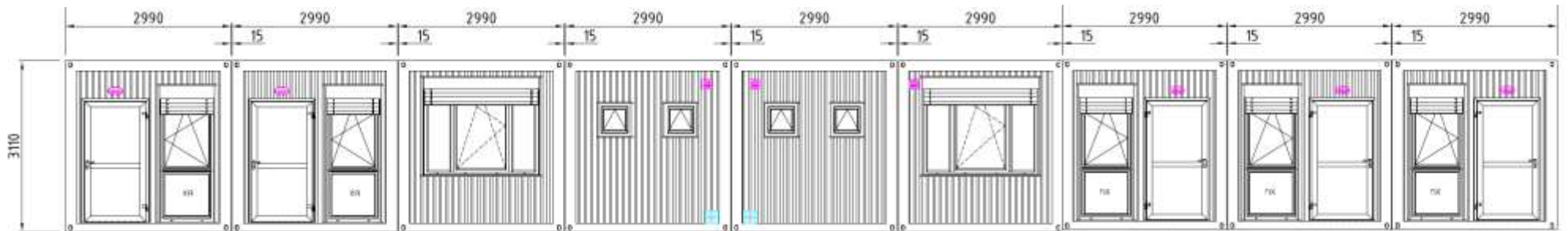




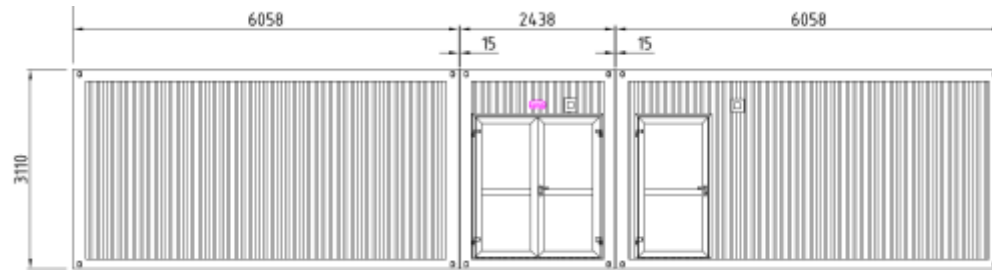
Ansicht A



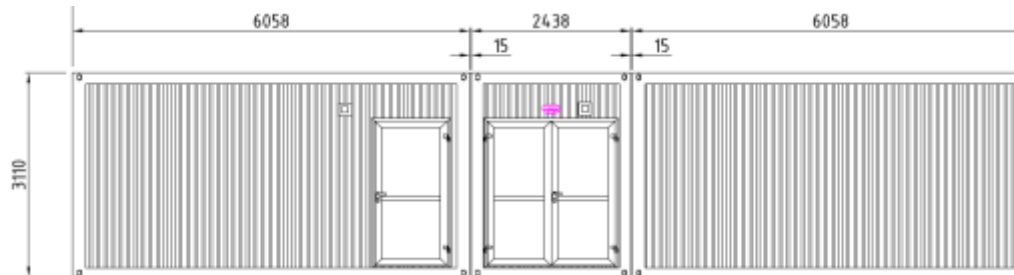
Ansicht B



Ansicht C



Ansicht D





Angebotsumfang

Eingeschossiges Gebäude bestehend aus

18 Modulen ca. 6058 x 2990 x 3110 mm

4 Modulen ca. 5990 x 2438 x 3110 mm

1 Modul ca. 2990 x 2438 x 3110 mm

- Abmessungen: 27 m x 14,5 m
- Außenhöhe ca. 3,11 m
- Brutto-Grundfläche: 391 m²
- schlüsselfertige Gesamtbauleistung



Ausführung

- 2 Gruppenräume + 2 Nebenräume ,
1 Leitungsbüro, 4 Ruheräume, 1 Küche,
1 Abstell-/HWR-Raum, 1 Wickelraum,
2 kindgerechte Sanitärcontainer
- Außenverkleidung aus verzinktem Profilblech
- Isolierung für Aufstellung bis 60 Monate,
180/140/140 mm Mineralwolle
- Innenverkleidung EI30, Akustik-Abhangdecke
- Bodenbelag Linoleum
- Aluminiumausgangstür





Ausführung

- Zentrale Elektroinstallation
- LED-Beleuchtung
- Niedrigtemperatur-Heizkörper
- Sonnenschutzanlage für Fenster (Alluminium-Raffstore)
- Rettungswegbeleuchtung
- Außenbeleuchtung
- Fingerklemmschutz
- Küchenzeile

Ausführung

- 2 St. Kinder-WC Porzellan, Sitzhöhe 330mm
- 2 St. Kinder-WC Porzellan (unter 3 Jahren), Sitzhöhe 230mm
- 6 St. Kinder-Waschbecken Porzellan
- 1 St. Gehängte WC Porzellan, Behinderte
- 1 St. Waschbecken Porzellan, Behinderte
- 2 St. Gehängte WC Porzellan, Personal
- 2 St. Waschbecken Porzellan, Personal
- Anschlüsse für bauseitige Waschmaschine u. Trockner



Ansprechpartner

Elmar Benter

Vertriebsleiter (öffentliche Auftraggeber)

+49 (0) 2504 9316-114

e.benter@bolle.net

Mehr über BOLLE: bolle.net

